

THÔNG BÁO ĐẤU GIÁ QUYỀN SỬ DỤNG ĐẤT

(Khu dân cư xã Bình Tường, huyện Tây Sơn, tỉnh Bình Định)

1. Tài sản đấu giá:

Quyền sử dụng đất của 58 lô đất tại khu dân cư xã Bình Tường, huyện Tây Sơn, tỉnh Bình Định (theo phụ lục lô đất đính kèm). Thôn Hòa Sơn: 23 lô ; thôn Hòa Trung: 35 lô; Diện tích lô đất: từ 122,5 m²/lô đến 245,5 m²/lô.

Giá khởi điểm (Chưa bao gồm phí trước bạ và các khoản phí theo quy định): từ 392.000.000 đồng/lô đến 785.600.000 đồng/lô.

2. Người có tài sản đấu giá:

Ban Quản lý dự án đầu tư xây dựng và Phát triển quỹ đất huyện Tây Sơn.

Địa chỉ: Số 185 Đống Đa, thị trấn Phú Phong, huyện Tây Sơn.

3. Thời gian, địa điểm đăng ký tham gia đấu giá và tổ chức phiên đấu giá: gồm 3 phiên:

3.1. Phiên đấu giá lần 1 - ngày công bố giá: 14/07/2022 (thứ năm): gồm 23 lô đất tại Khu dưới chợ Hòa Sơn, thôn Hòa Sơn, xã Bình Tường. (Theo phụ lục 1 kèm theo). Cụ thể:

a. Thời gian, địa điểm đăng ký tham gia đấu giá và nộp phiếu trả giá: từ 08 giờ 00 phút đến 16 giờ 00 phút ngày 11/07/2022 (thứ hai), Tại trụ sở UBND xã Bình Tường.

b. Thời gian nộp tiền đặt trước và phí tham gia đấu giá: đến 16 giờ 00 phút, ngày 11/07/2022 (thứ hai).

c. Thời gian, địa điểm tổ chức cuộc đấu giá: từ 08 giờ 00 phút ngày 14/07/2022 (thứ năm) tại trụ sở UBND xã Bình Tường.

3.2. Phiên đấu giá lần 2 - ngày công bố giá: 21/07/2022 (thứ năm): gồm 17 lô đất Khu Đám Cháy, thôn Hòa Trung, xã Bình Tường. (Theo phụ lục 2 kèm theo). Cụ thể:

a. Thời gian, địa điểm đăng ký tham gia đấu giá và nộp phiếu trả giá: từ 08 giờ 00 phút đến 16 giờ 00 phút ngày 18/07/2022 (thứ hai), Tại trụ sở UBND xã Bình Tường.

b. Thời gian nộp tiền đặt trước và phí tham gia đấu giá: đến 16 giờ 00 phút, ngày 18/07/2022 (thứ hai).

c. Thời gian, địa điểm tổ chức cuộc đấu giá: từ 08 giờ 00 phút ngày 21/07/2022 (thứ năm) tại trụ sở UBND xã Bình Tường.

3.3. Phiên đấu giá lần 3 - ngày công bố giá: 28/07/2022 (thứ năm): gồm 18 lô đất Khu Đám Cháy, thôn Hòa Trung, xã Bình Tường (Theo phụ lục 3 kèm theo) và các lô đấu



không thành hoặc không có người đăng ký của phiên đấu giá lần 1 (ngày 14/07/2022) và phiên đấu giá lần 2 (ngày 21/07/2022). *Cụ thể:*

a. Thời gian, địa điểm đăng ký tham gia đấu giá và nộp phiếu trả giá: từ 08 giờ 00 phút đến 16 giờ 00 phút ngày 25/07/2022 (thứ hai), Tại trụ sở UBND xã Bình Tường.

b. Thời gian nộp tiền đặt trước và phí tham gia đấu giá: đến 16 giờ 00 phút, ngày 25/07/2022 (thứ hai).

c. Thời gian, địa điểm tổ chức cuộc đấu giá: từ 08 giờ 00 phút ngày 28/07/2022 (thứ năm) tại trụ sở UBND xã Bình Tường.

4. Điều kiện, cách thức đăng ký tham gia đấu giá:

- Những người có quan hệ vợ chồng, cha con, mẹ con, anh chị em ruột: không được đăng ký và không được nhận ủy quyền tham gia đấu giá **trong cùng 01 lô đất**. Một hộ gia đình chỉ có một cá nhân tham gia đấu giá trong cùng 01 lô đất.

- Tất cả các tổ chức, cá nhân, trừ các trường hợp pháp luật quy định không được phép tham gia đấu giá, phải nộp hồ sơ tham gia đấu giá hợp lệ; phí tham gia đấu giá và khoản tiền đặt trước theo đúng quy định.

- Bộ hồ sơ tham gia đấu giá hợp lệ, gồm 04 loại chứng từ, cụ thể:

- + 01 Giấy đăng ký tham gia đấu giá (theo mẫu Công ty ĐGHD Bình Phú phát hành);
- + 01 bản photo CMND (hoặc CCCD, Thẻ căn cước, Hộ chiếu) của cá nhân;
- + 01 Bản gốc hoặc bản sao của chứng từ nộp "Tiền đặt trước + Phí tham gia đấu giá" cho riêng từng lô đất;
- + 01 phiếu trả giá gián tiếp (vòng 1).

Lưu ý: Tất cả 4 chứng từ trên: bấm thành từng lô.

Hồ sơ ghi đầy đủ nội dung, không được tẩy, xóa; không được sửa đổi và có chữ ký của người tham gia. Nếu vi phạm, xem như không hợp lệ.

- Khách hàng nên sử dụng bút bi, mà mực không thể xóa được.

Nếu hồ sơ viết bằng bút bi mờ (có thể tẩy xóa được): hồ sơ không hợp lệ.

5. Nộp khoản tiền đặt trước, phí tham gia đấu giá:

Tên tài khoản nộp: Công ty Đấu giá Hợp danh Bình Phú:

- Số tài khoản: 118002780120 tại Ngân hàng Vietinbank - CN Phú Tài
- Số tài khoản: 1023464123 tại Ngân hàng Vietcombank – CN Bình Định
- Số tài khoản: 0431000230249 tại Ngân hàng Vietcombank – CN Quy Nhơn
- Số tài khoản: 58110009064123 tại Ngân hàng BIDV – CN Phú Tài
- Số tài khoản: 4300201006734 tại Ngân hàng Agribank – CN Bình Định

Lưu ý: + Cách thức nộp "Tiền đặt trước + Phí tham gia đấu giá": nộp riêng từng lô vào tài khoản ngân hàng của Công ty ĐGHD Bình Phú (ví dụ: Lô số 01 có tiền đặt trước 50 triệu cộng Phí tham gia đấu giá: 500.000 đồng => **Phải nộp:** 50,5 triệu đồng)

+ **Nội dung ghi trong Giấy chuyển tiền:** ghi tên người tham gia đấu giá + địa điểm lô đất tại xã hoặc thị trấn. (Ví dụ: Nguyễn Văn A nộp tiền đấu giá đất xã Bình Tường).

...D:07
...ÔNG
...ĐẤU
...ỢP
...INH
...NH

Nếu không ghi nội dung tên người tham gia đấu giá và địa điểm cụ thể (tại xã hoặc thị trấn), hoặc chỉ ghi tên huyện: **hồ sơ không hợp lệ.**

+**Chứng từ nộp tiền:** nộp Bản chính hoặc bản sao;

Nếu chuyển tiền qua banking: chứng từ đó phải thể hiện Giao dịch đã thành công, Mã số giao dịch, Thời gian giao dịch, Tên người tham gia đấu giá, Địa điểm lô đất (xã/ thị trấn);

Mỗi chứng từ nộp tiền: chỉ dùng cho 01 lô đất. Nếu trùng chứng từ nộp tiền, xem như hồ sơ các lô đất khác không hợp lệ.

+ **Phải nộp đúng số tiền Thông báo đấu giá**, tất cả trường hợp không đúng số tiền Thông báo đều không hợp lệ. Trường hợp: khách hàng có nhiều hơn 01 giấy nộp tiền, thì tổng số tiền trên các giấy nộp tiền đó phải bằng với số tiền Thông báo.

+ Khách hàng tham gia có nộp giấy đăng ký, hoặc phiếu trả giá hoặc cả hai: đều mất phí tham gia đấu giá.

6. Hình thức và phương thức đấu giá:

- Hình thức đấu giá: Kết hợp giữa Đấu giá bằng bỏ phiếu gián tiếp tại vòng 01 (lấy 03 mức giá cao nhất vào vòng 02) và đấu giá trực tiếp bằng lời nói tại cuộc đấu giá từ vòng 02 trở đi.

- Phương thức đấu giá: trả giá lên, bán riêng từng lô.

- **Quy định về giá trả tại vòng 1 (vòng bỏ phiếu gián tiếp):** Người tham gia đấu giá bắt buộc phải trả giá và trả giá tối thiểu bằng giá khởi điểm hoặc trả cao hơn giá khởi điểm nhưng phải **tròn bước giá**. (Ví dụ: giá trả = giá khởi điểm + n bước giá, với $n \geq 0$ và là số nguyên).

+**Ví dụ cách trả giá:** Lô đất số 01 – khu G có giá khởi điểm: 100 triệu đồng, bước giá: 10 triệu đồng. Người tham gia đấu giá ghi phiếu trả giá chọn ghi sau:

*Bước giá trả cộng thêm bằng số là 0 bước, 01 bước, 02 bước, 03 bước,... .

*Bước giá trả cộng thêm bằng chữ là giá khởi điểm, một bước, hai bước, ba bước,... .

+ Và phải ghi đầy đủ 02 mục bằng chữ và bằng số: trong phiếu trả giá.

+ **Lưu ý: Cách trả giá đúng:** nếu trả bằng giá khởi điểm: thì phải ghi “0” ở mục bằng số và ghi chữ “**giá khởi điểm**” ở mục bằng chữ.

+ **Cách trả giá không hợp lệ:** ghi mục bằng số là “**giá khởi điểm**” ; hoặc Ghi bằng chữ: “**không bước**” .

7. Quy định về giá trúng đấu giá:

- Giá trúng đấu giá phải là giá tối thiểu bằng giá khởi điểm (theo phụ lục lô đất) cộng thêm 01 (một) bước giá (theo phụ lục lô đất).

- Trường hợp các khách hàng được tham gia vòng đấu trực tiếp bằng lời nói có giá trả cao nhất, nhưng thấp hơn giá khởi điểm cộng một bước giá mà không có bất kì khách hàng nào trả thêm thì lô đất đó đấu giá không thành (lô đất này sẽ được tổ chức đấu giá đợt sau).

8. Thời gian, địa điểm xem tài sản đấu giá: Liên tục kể từ ngày ra thông báo cho đến trước ngày tổ chức cuộc đấu giá, tại nơi tọa lạc của lô đất.

9. Quy định khác:



9.1. Trường hợp diện tích đất trúng đất giá có sự thay đổi:

Trường hợp khi bàn giao đất cho người trúng đấu giá, nếu diện tích đất thực tế tăng hoặc giảm so với diện tích đã công bố trong hồ sơ đấu giá thì phải bổ sung điều chỉnh lại Quyết định trúng đấu giá và số tiền phải nộp tăng lên hoặc giảm đi được tính bằng (=) giá đất trúng đấu giá nhân (x) với phần diện tích tăng hoặc giảm.

9.2. Quy định về hành lang thoát hiểm 2m:

Khách hàng trúng đấu giá liên hệ với Ban Quản lý dự án đầu tư xây dựng và Phát triển quỹ đất huyện Tây Sơn để được cung cấp thông tin đầy đủ.

Mọi chi tiết vui lòng liên hệ:

- Công ty Đấu giá Hợp danh Bình Phú.

Địa chỉ: Kp. Trung Tín 2, thị trấn Tuy Phước, huyện Tuy Phước, tỉnh Bình Định.


- Ban Quản lý dự án đầu tư xây dựng và Phát triển quỹ đất huyện Tây Sơn.

Địa chỉ: Số 185 Đống Đa, thị trấn Phú Phong, huyện Tây Sơn, tỉnh Bình Định.

- UBND xã Bình Tường.

Nơi nhận:

- Ban Quản lý DAĐTĐ và PT quỹ đất huyện Tây Sơn;
- UBND xã Bình Tường;
- Kính nhờ UBND xã Bình Tường niêm yết tại trụ sở và phát liên tục trên đài truyền thanh xã;
- Kính nhờ Đài phát thanh huyện Tây Sơn phát liên tục trên sóng phát thanh của huyện;
- Niêm yết và lưu hồ sơ Công ty.


GIÁM ĐỐC
Đào Đức Thọ



PHỤ LỤC 1 - XÃ BÌNH TƯỜNG (23 LÔ ĐẤT)

ĐẤU GIÁ QUYỀN SỬ DỤNG ĐẤT Ở TẠI KHU DÂN CƯ XÃ BÌNH TƯỜNG, HUYỆN TÂY SON, TỈNH BÌNH ĐỊNH.

- NGÀY THU HỒ SƠ: 11/07/2022 (thứ hai): Tại trụ sở UBND xã Bình Tường

- NGÀY ĐẤU GIÁ: 14/07/2022 (thứ năm); tại trụ sở UBND xã Bình Tường.

(Kèm theo Thông báo đấu giá QSDĐ số 18/2022/TBDG-BP, ngày 18/06/2022 của Công ty Đấu giá Hợp danh Bình Phú)

Khu đất	Đường/ Vị trí	Lô đất (Thửa)	Diện tích (m ²)	Đơn giá (đồng/m ²)	Giá khởi điểm (đồng/lô)	Bước giá (triệu đồng)	Tiền đặt trước (triệu đồng)	Phí tham gia đấu giá (đồng/lô)
Thôn Hòa Sơn, Xã Bình Tường, Huyện Tây Sơn								
Khu dưới chợ Hòa Sơn	Đường Quy hoạch 12 m	1200	140,0	3.500.000	490.000.000	25	98	200.000
		1201	140,0	3.500.000	490.000.000	25	98	200.000
		1202	140,0	3.500.000	490.000.000	25	98	200.000
		1203	140,0	3.500.000	490.000.000	25	98	200.000
		1204	140,0	3.500.000	490.000.000	25	98	200.000
		1205	140,0	3.500.000	490.000.000	25	98	200.000
		1206	140,0	3.500.000	490.000.000	25	98	200.000
		1207	140,0	3.500.000	490.000.000	25	98	200.000
		1208	140,0	3.500.000	490.000.000	25	98	200.000
		1209	140,0	3.500.000	490.000.000	25	98	200.000
		1210 (Lô góc)	127,5	3.850.000	490.875.000	25	98	200.000
		1692 (Lô góc)	129,0	3.850.000	496.650.000	25	98	200.000
		1693	140,0	3.500.000	490.000.000	25	98	200.000
		1694	140,0	3.500.000	490.000.000	25	98	200.000
		1695	140,0	3.500.000	490.000.000	25	98	200.000
		1696	140,0	3.500.000	490.000.000	25	98	200.000
		1697	140,0	3.500.000	490.000.000	25	98	200.000
		1698	140,0	3.500.000	490.000.000	25	98	200.000
		1699	140,0	3.500.000	490.000.000	25	98	200.000
		1700	140,0	3.500.000	490.000.000	25	98	200.000
		1701	140,0	3.500.000	490.000.000	25	98	200.000
		1702	140,0	3.500.000	490.000.000	25	98	200.000
		1703	140,0	3.500.000	490.000.000	25	98	200.000
TỔNG CỘNG		23	3.196,5		11.277.525.000		2.254	4.600.000



PHỤ LỤC 2 - XÃ BÌNH TƯỜNG (17 LÔ ĐẤT)

ĐẤU GIÁ QUYỀN SỬ DỤNG ĐẤT Ở TẠI KHU DÂN CƯ XÃ BÌNH TƯỜNG, HUYỆN TÂY SƠN, TỈNH BÌNH ĐỊNH.

- NGÀY THU HỒ SƠ: 18/07/2022 (thứ hai): Tại trụ sở UBND xã Bình Tường.

- NGÀY ĐẤU GIÁ: 21/07/2022 (thứ năm): tại trụ sở UBND xã Bình Tường.

(Kèm theo Thông báo đấu giá QSDĐ số 18/2022/TBDG-BP, ngày 18/06/2022 của Công ty Đấu giá Hợp danh Bình Phú)

Khu đất	Đường/ Vị trí	Lô đất (Thửa)	Diện tích (m ²)	Đơn giá (đồng/m ²)	Giá khởi điểm (đồng/lô)	Bước giá (triệu đồng)	Tiền đặt trước (triệu đồng)	Phí tham gia đấu giá (đồng/lô)
Thôn Hòa Trung, Xã Bình Tường, Huyện Tây Sơn								
Khu Đám Cháy	Đường Quy hoạch 10 m	1211	173,5	3.200.000	555.200.000	28	111	500.000
		1212	138,0	3.200.000	441.600.000	23	88	200.000
		1213	138,0	3.200.000	441.600.000	23	88	200.000
		1214	138,0	3.200.000	441.600.000	23	88	200.000
		1215	138,0	3.200.000	441.600.000	23	88	200.000
		1216	245,5	3.200.000	785.600.000	40	157	500.000
		1217	138,0	3.200.000	441.600.000	23	88	200.000
		1218	138,0	3.200.000	441.600.000	23	88	200.000
		1219	138,0	3.200.000	441.600.000	23	88	200.000
		1220	138,0	3.200.000	441.600.000	23	88	200.000
		1704	238,0	3.200.000	761.600.000	39	152	500.000
		1705	129,5	3.200.000	414.400.000	21	82	200.000
		1706	129,5	3.200.000	414.400.000	21	82	200.000
		1707	144,0	3.200.000	460.800.000	24	92	200.000
		1708	129,5	3.200.000	414.400.000	21	82	200.000
		1709	129,5	3.200.000	414.400.000	21	82	200.000
		1710	129,5	3.200.000	414.400.000	21	82	200.000
TỔNG CỘNG		17	2.552,5		8.168.000.000		1.626	4.300.000



PHỤ LỤC 3 - XÃ BÌNH TƯỜNG (18 LÔ ĐẤT)

ĐẤU GIÁ QUYỀN SỬ DỤNG ĐẤT Ở TẠI KHU DÂN CƯ XÃ BÌNH TƯỜNG, HUYỆN TÂY SƠN, TỈNH BÌNH ĐỊNH.

- NGÀY THU HỒ SƠ: 25/07/2022 (thứ hai): Tại trụ sở UBND xã Bình Tường.

- NGÀY ĐẤU GIÁ: 28/07/2022 (thứ năm); tại trụ sở UBND xã Bình Tường.

(Kèm theo Thông báo đấu giá QSDĐ số 18/2022/TBDG-BP, ngày 18/06/2022 của Công ty Đấu giá Hợp danh Bình Phú)

Khu đất	Đường/ Vị trí	Lô đất (Thửa)	Diện tích (m ²)	Đơn giá (đồng/m ²)	Giá khởi điểm (đồng/lô)	Bước giá (triệu đồng)	Tiền đặt trước (triệu đồng)	Phí tham gia đấu giá (đồng/lô)
Thôn Hòa Trung, Xã Bình Tường, Huyện Tây Sơn								
Khu Đám Cháy	Đường Quy hoạch 10 m	1711	199,0	3.200.000	636.800.000	32	127	500.000
		1712	129,5	3.200.000	414.400.000	21	82	200.000
		1713	129,5	3.200.000	414.400.000	21	82	200.000
		1714	129,5	3.200.000	414.400.000	21	82	200.000
		1715	234,5	3.200.000	750.400.000	38	150	500.000
		1716	129,5	3.200.000	414.400.000	21	82	200.000
		1717	129,5	3.200.000	414.400.000	21	82	200.000
		1718	129,5	3.200.000	414.400.000	21	82	200.000
		1719	150,0	3.200.000	480.000.000	24	96	200.000
		1720	122,5	3.200.000	392.000.000	20	78	200.000
		1721	122,5	3.200.000	392.000.000	20	78	200.000
		1722	122,5	3.200.000	392.000.000	20	78	200.000
		1723	122,5	3.200.000	392.000.000	20	78	200.000
		1724	182,0	3.200.000	582.400.000	30	116	500.000
		1725	122,5	3.200.000	392.000.000	20	78	200.000
		1726	122,5	3.200.000	392.000.000	20	78	200.000
		1727	122,5	3.200.000	392.000.000	20	78	200.000
		1728	122,5	3.200.000	392.000.000	20	78	200.000
TỔNG CỘNG		18	2.522,5		8.072.000.000		1.605	4.000.000

BẢN ĐỒ ĐỊA CHÍNH KHU ĐẤT (Trích lục chính lý)

Số: / TLVP

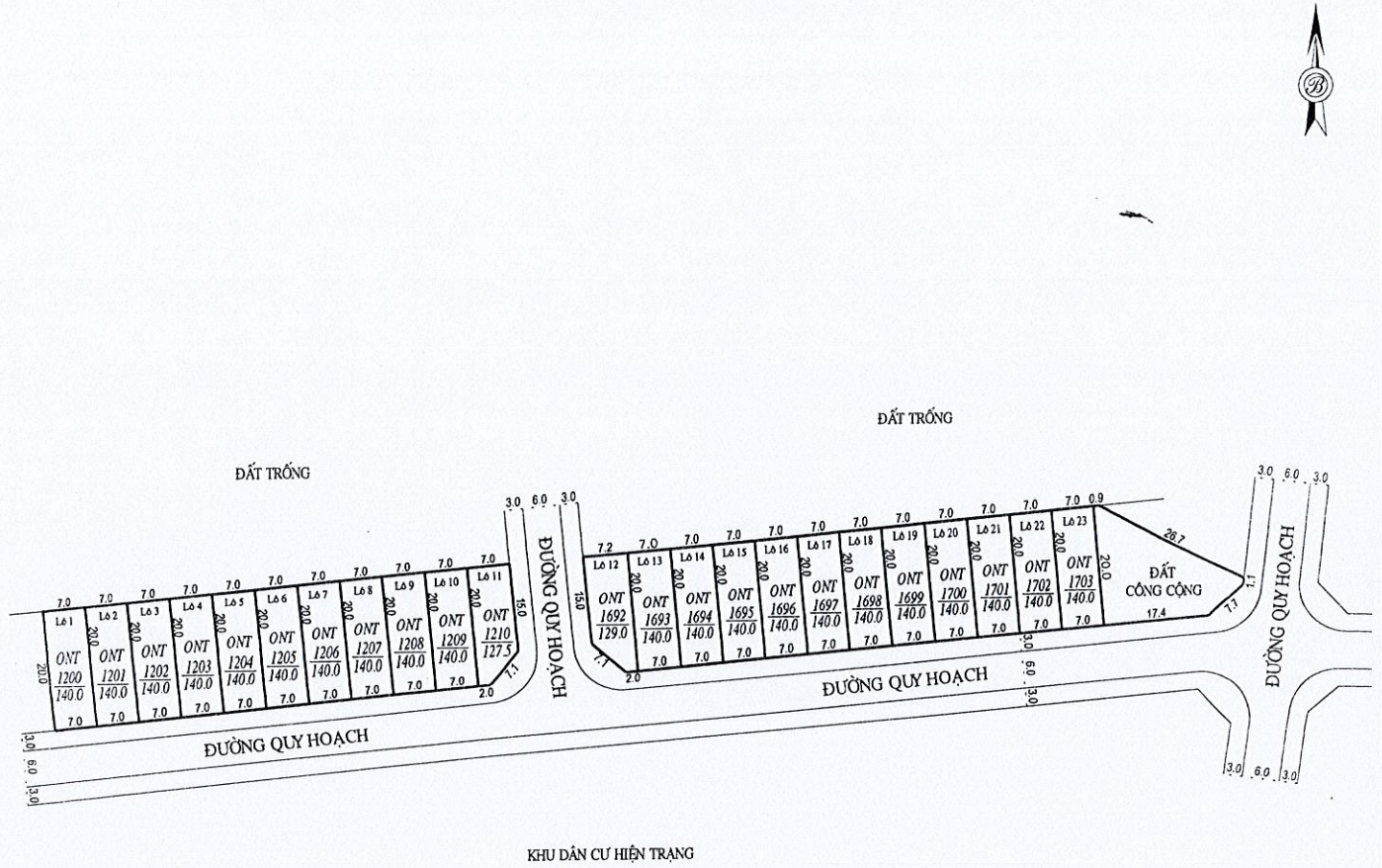
TỶ LỆ:

TÊN CÔNG TRÌNH: QUY HOẠCH CHI TIẾT XÂY DỰNG TỶ LỆ 1/500 KHU DÂN CƯ TẠI XÃ BÌNH TƯỜNG NĂM 2019

Từ thửa đất số: 1200 đến thửa đất số 1210, tờ bản đồ địa chính số: 14

Từ thửa đất số: 1692 đến thửa đất số 1703, tờ bản đồ địa chính số: 15

Địa điểm: Khu dưới chợ Hòa Sơn, Thôn Hòa Sơn - Xã Bình Tường - Huyện Tây Sơn - Tỉnh Bình Định



PHÂN LÔ CHI TIẾT

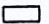
Tổng số lô: 23 lô

Tổng diện tích: 3.196,5 m²

Loại đất: Đất ở nông thôn

* Bản vẽ này được chỉnh lý theo phê duyệt Đồ án quy hoạch chi tiết xây dựng tỷ lệ 1/500 khu dân cư xã Bình Tường năm 2019 tại Quyết định số 1675/QĐ-UBND ngày 12/04/2021 của UBND huyện Tây Sơn.

CHÚ DẪN

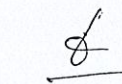
 Ranh giới thửa đất quy hoạch

ONT $\frac{1200}{140.0}$ Loại đất $\frac{Số\ thửa}{Diện\ tích}$

CHI NHÁNH VĂN PHÒNG ĐĂNG KÝ ĐẤT ĐAI HUYỆN TÂY SƠN

Ngày 14 tháng 02 năm 2022

Người thực hiện

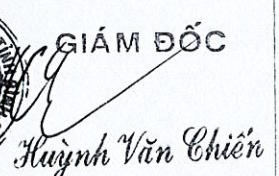


Nguyễn Văn Ty

Ngày 14 tháng 02 năm 2022

GIÁM ĐỐC




Huỳnh Văn Chiến

BẢN ĐỒ ĐỊA CHÍNH KHU ĐẤT (Trích lục chính lý)

Số: / TLVP

TỶ LỆ:

TÊN CÔNG TRÌNH: QUY HOẠCH CHI TIẾT XÂY DỰNG TỶ LỆ 1/500 KHU DÂN CƯ TẠI XÃ BÌNH TƯỜNG NĂM 2019

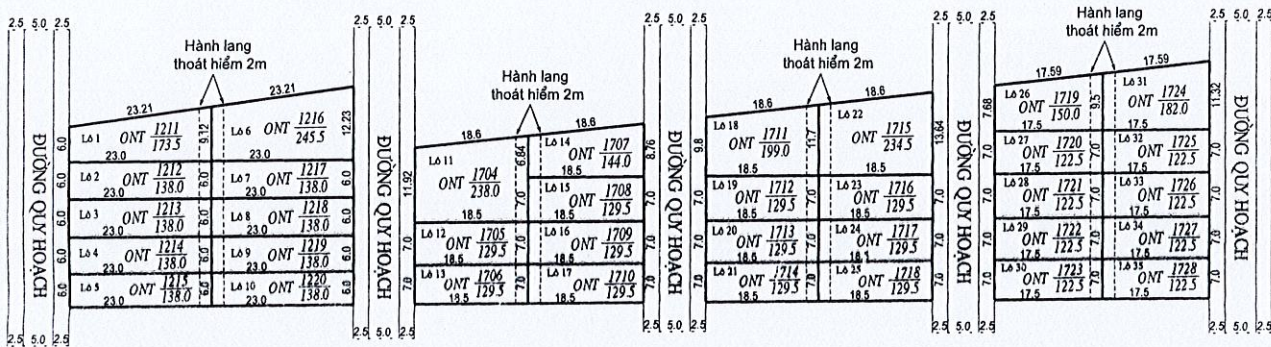
Từ thửa đất số: 1211 đến thửa đất số 1220, tờ bản đồ địa chính số: 14

Từ thửa đất số: 1704 đến thửa đất số 1728, tờ bản đồ địa chính số: 15

Địa điểm: Khu Đám Cháy, Thôn Hòa Trung - Xã Bình Tường - Huyện Tây Sơn - Tỉnh Bình Định



KHU DÂN CƯ HIỆN TRẠNG



ĐẤT TRỐNG

ĐẤT TRỐNG

PHÂN LÔ CHI TIẾT

Tổng số lô: 35 lô
 Tổng diện tích: 5.075,0 m²
 Loại đất: Đất ở nông thôn

* Bản vẽ này được chỉnh lý theo phê duyệt Đồ án quy hoạch chi tiết xây dựng tỷ lệ 1/500 khu dân cư xã Bình Tường năm 2019 tại Quyết định số 1675/QĐ-UBND ngày 12/04/2021 của UBND huyện Tây Sơn.

CHÚ DẪN

- Ranh giới thửa đất quy hoạch
- Ranh lang thoát hiểm mỗi lô 2m
- ONT $\frac{1211}{173.5}$ Loại đất Số thửa Diện tích

CHI NHÁNH VĂN PHÒNG ĐĂNG KÝ ĐẤT ĐAI HUYỆN TÂY SƠN

Ngày 14 tháng 02 năm 2022
 Người thực hiện

Nguyễn Văn Ty

Ngày 14 tháng 02 năm 2022

GIÁM ĐỐC
 Huyện Văn Chiến